

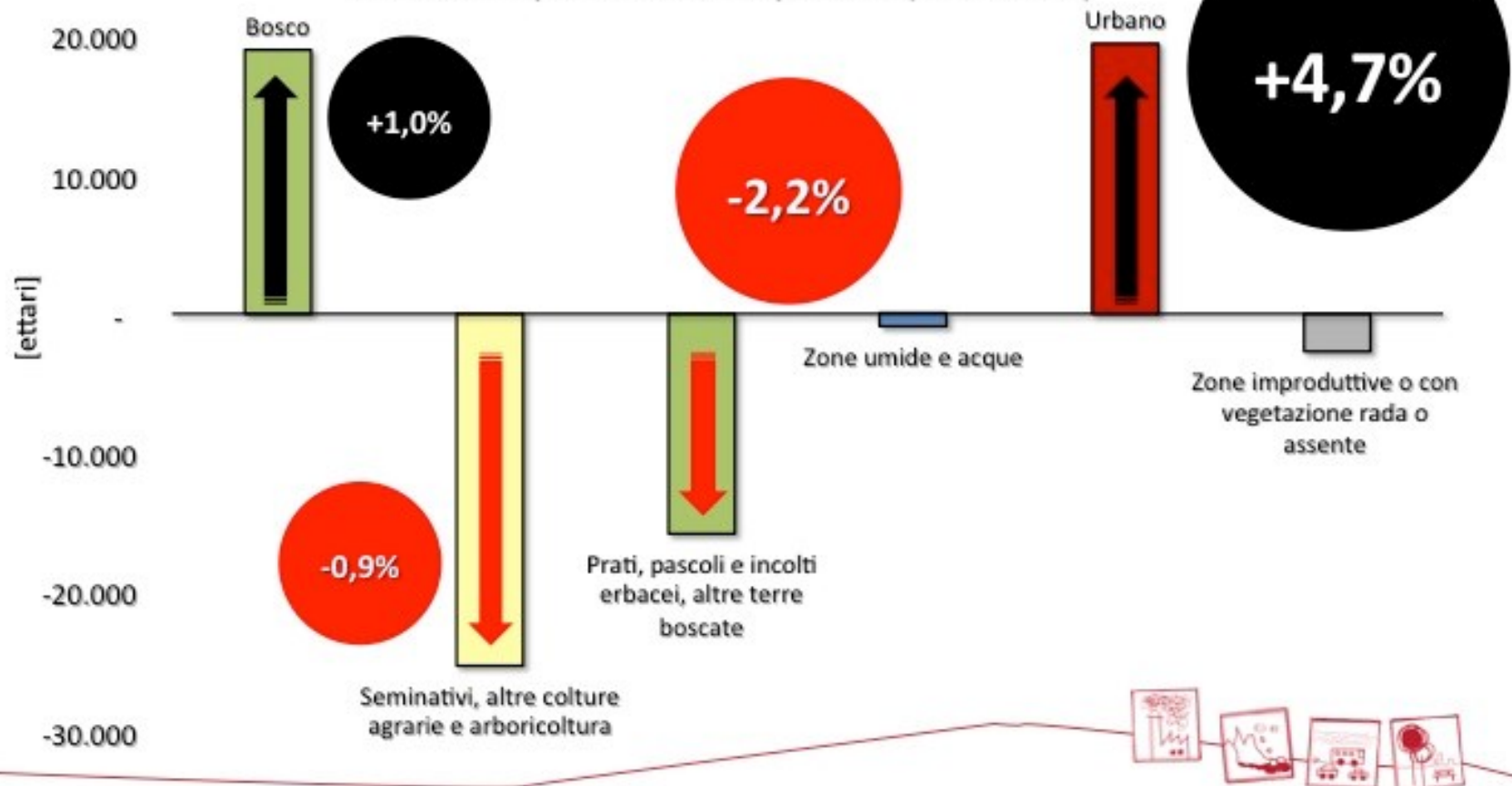
# Uso e abuso del suolo in Italia

Prof. Bernardo De Bernardinis  
Presidente ISPRA



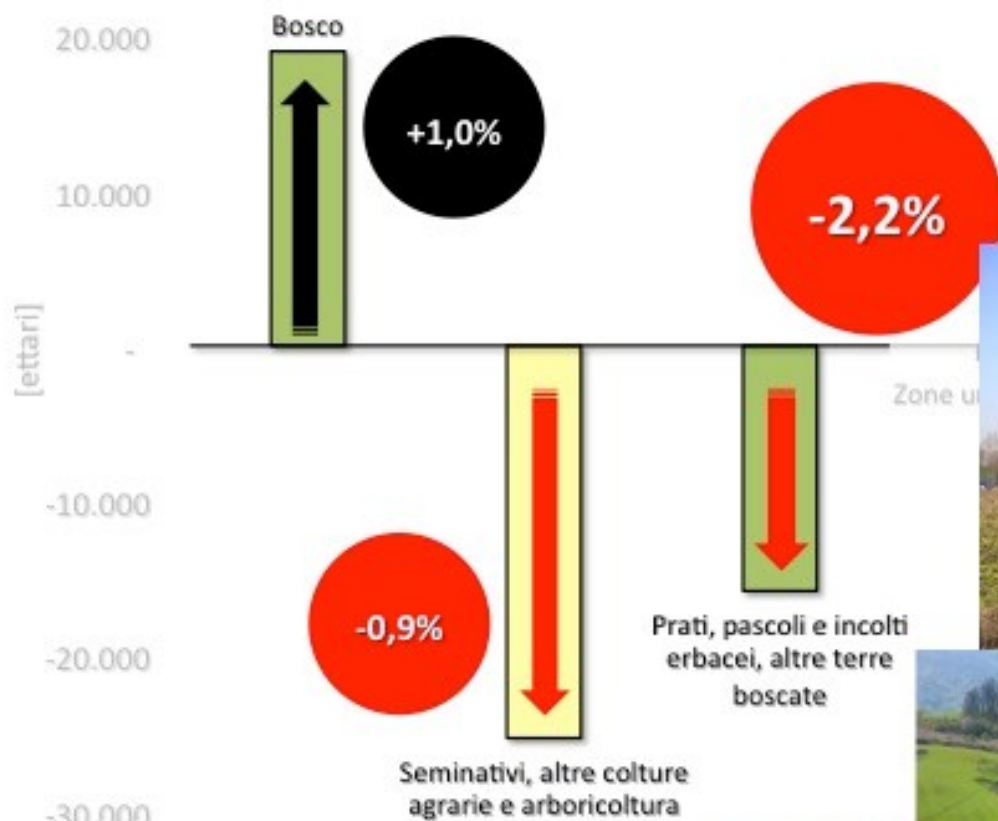
# Cambiamenti di uso del suolo

Variazioni d'uso del suolo (media annua 2008-2013)  
e variazioni percentuali del periodo (2008-2013)



# Cambiamenti di uso del suolo

Variazioni d'uso del suolo (media annua 2008-2011) e variazioni percentuali del periodo (2008-2011)



# uso del suolo



olo (media annua 2008-2013)  
uali del periodo (2008-2013)

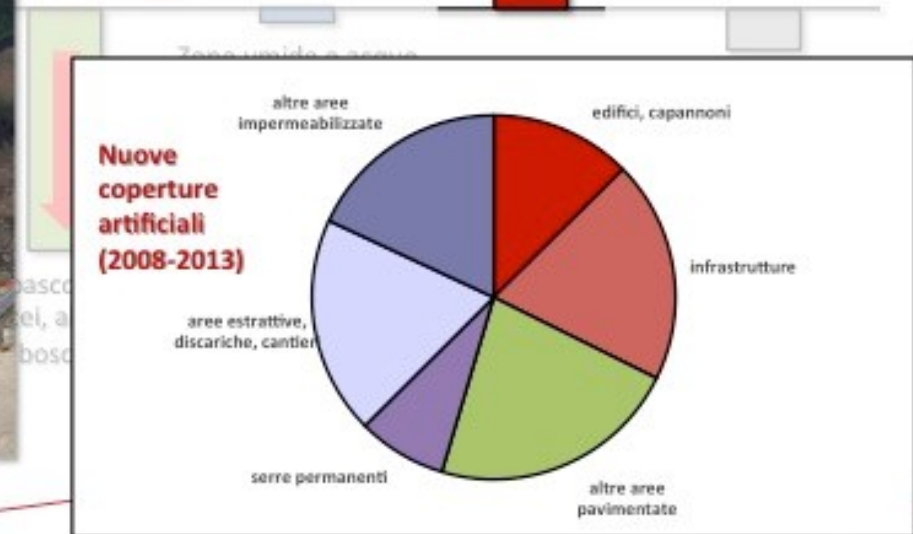


Urbano



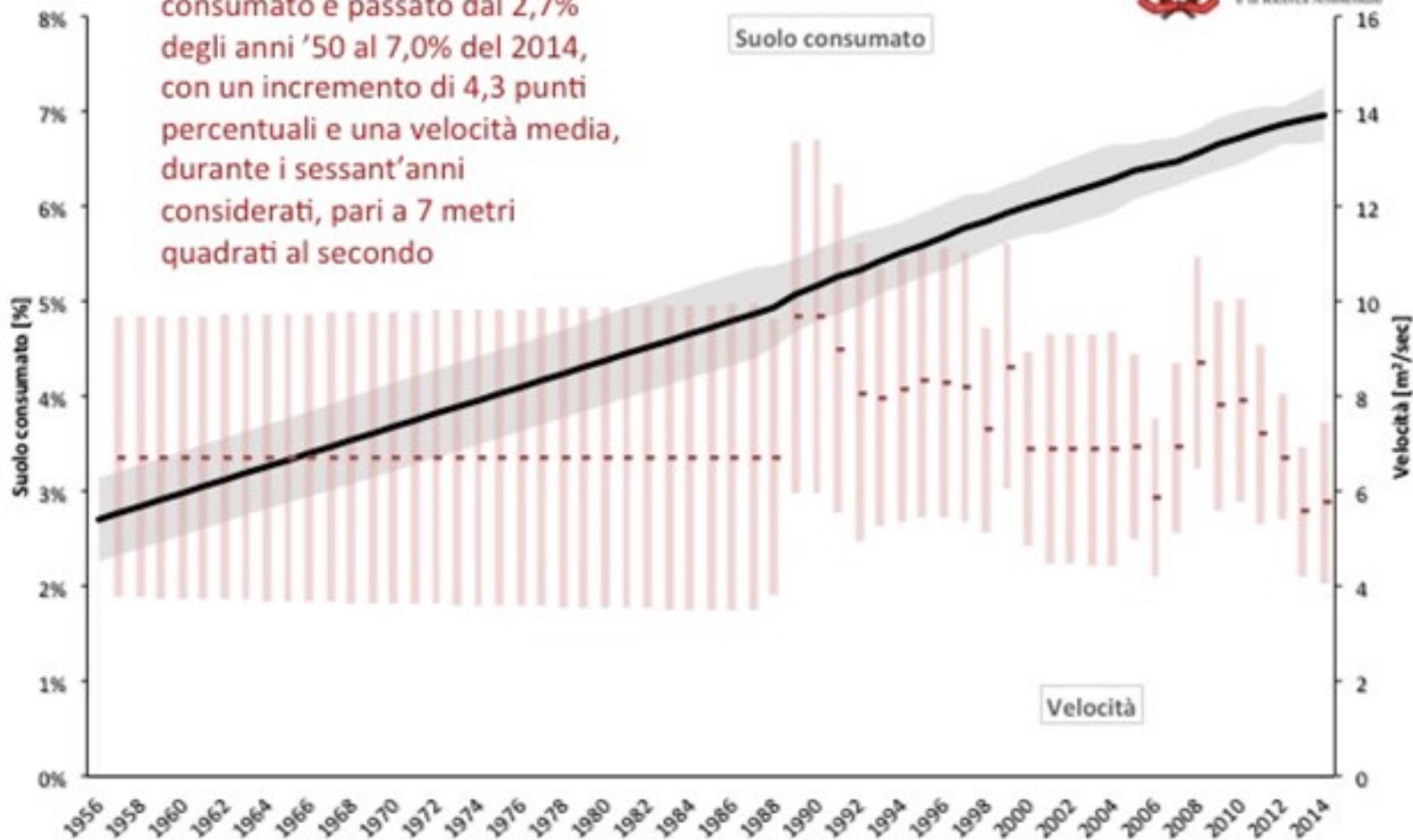
-30.000

agricole e arboricoltura

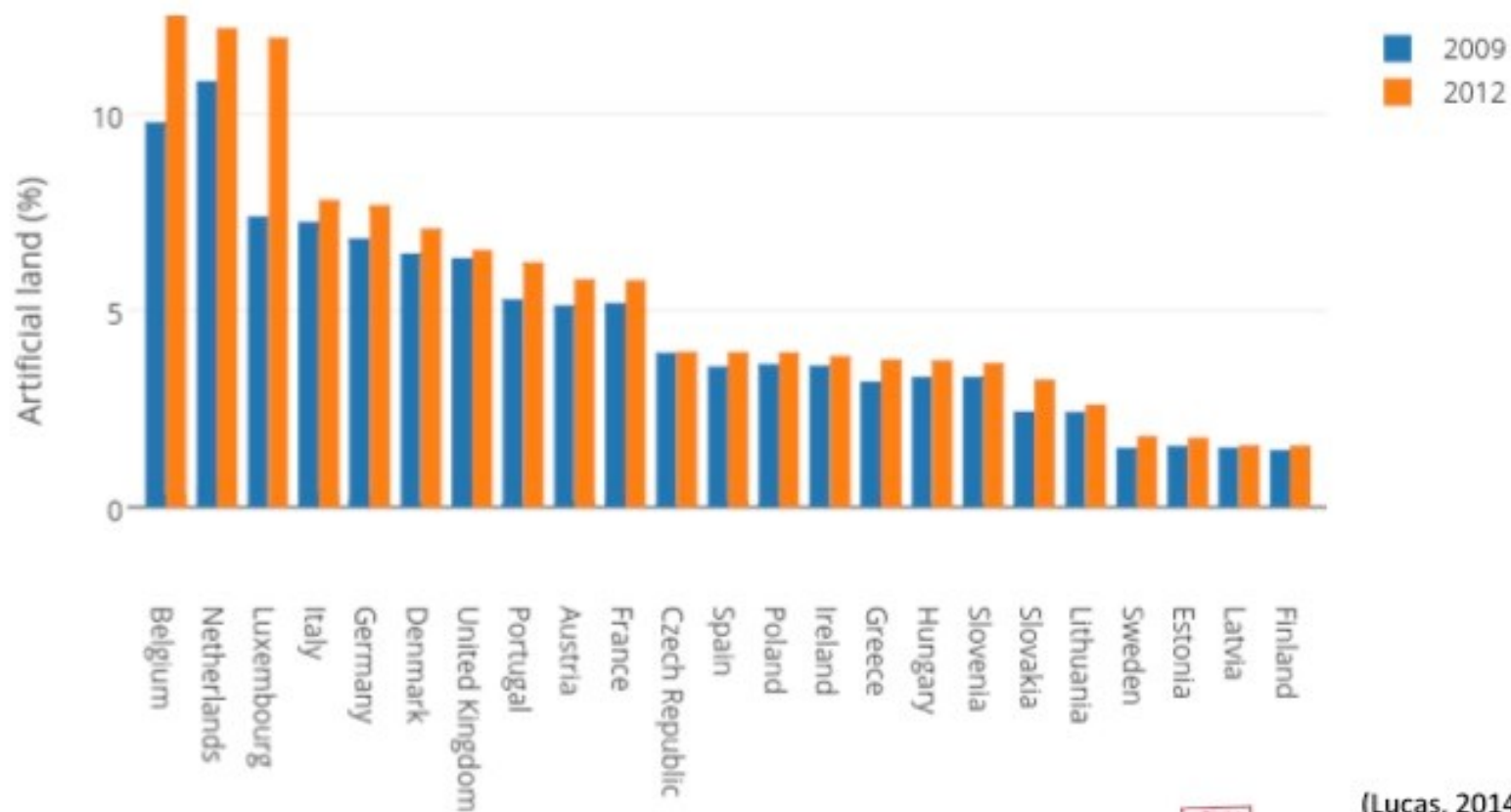




A livello nazionale, il suolo consumato è passato dal 2,7% degli anni '50 al 7,0% del 2014, con un incremento di 4,3 punti percentuali e una velocità media, durante i sessant'anni considerati, pari a 7 metri quadrati al secondo

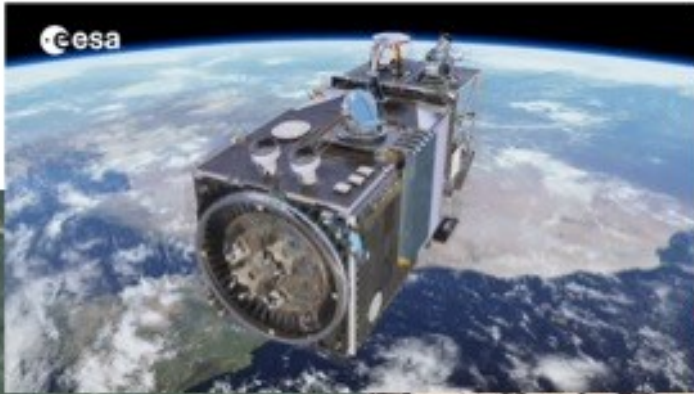


## Consumo di suolo in Europa



(Lucas, 2014)



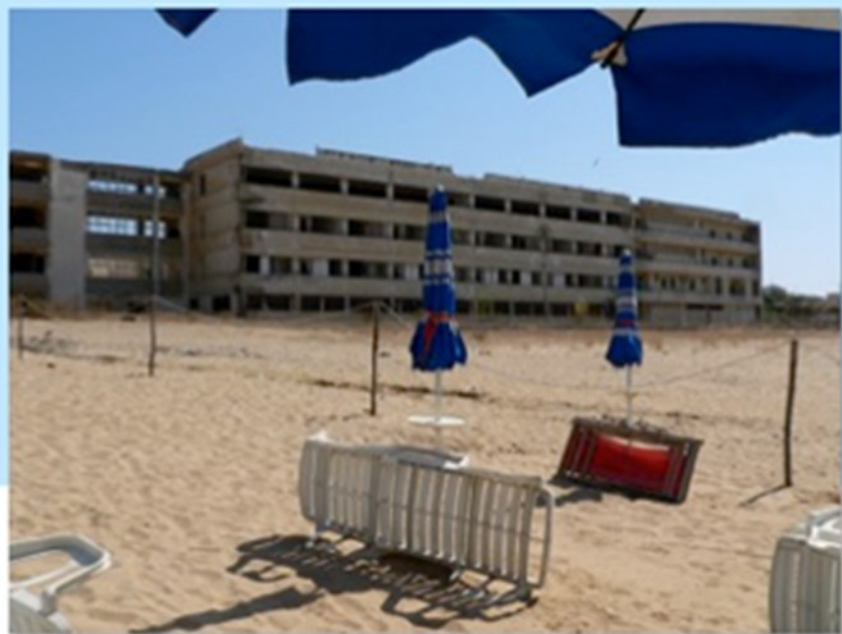
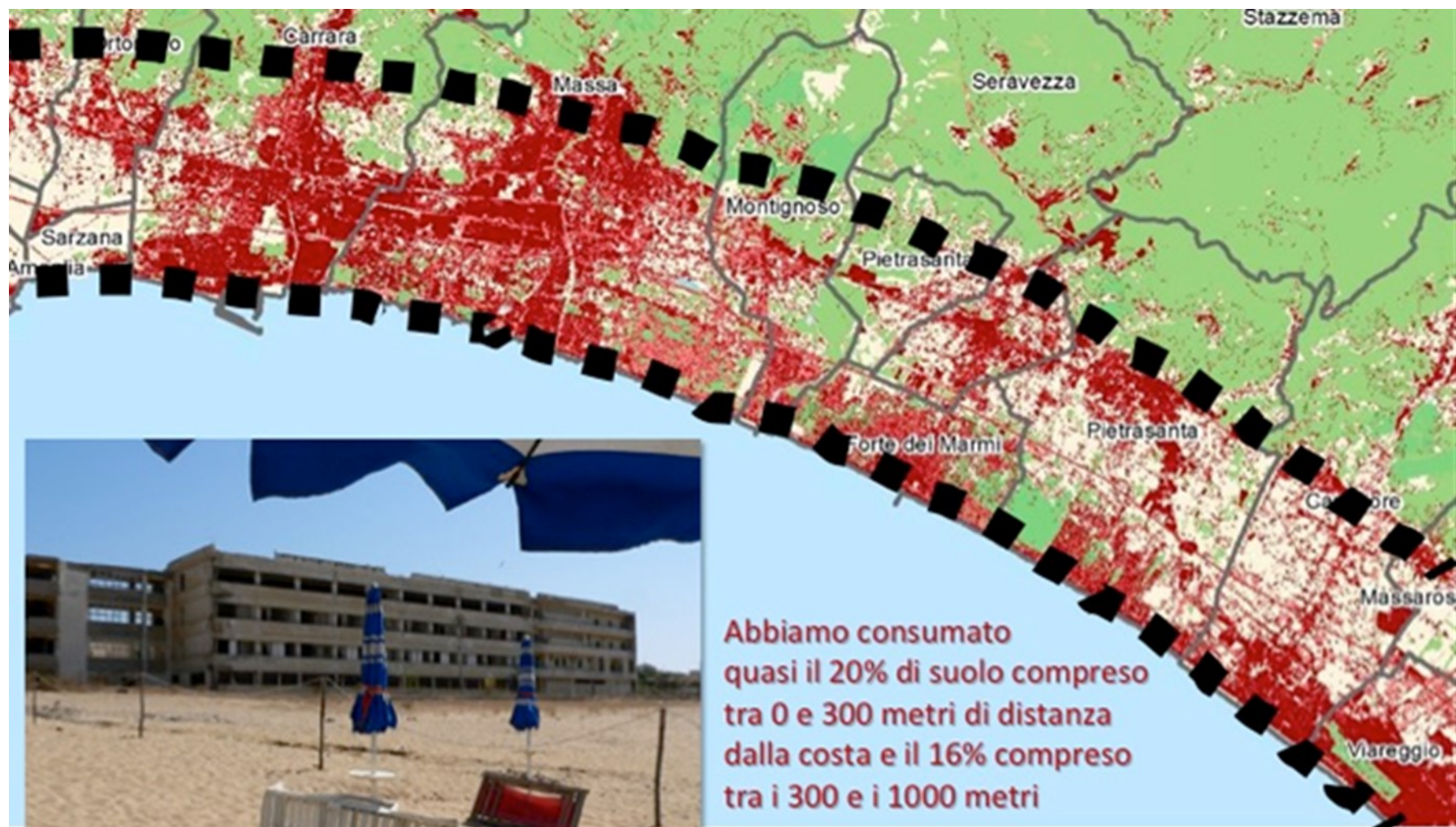


**Copernicus EU map  
20m x 20m**

**National map  
5m x 5m (ISPRA)**



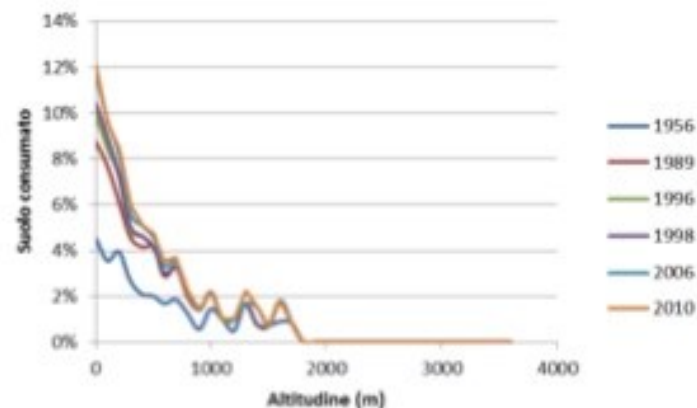
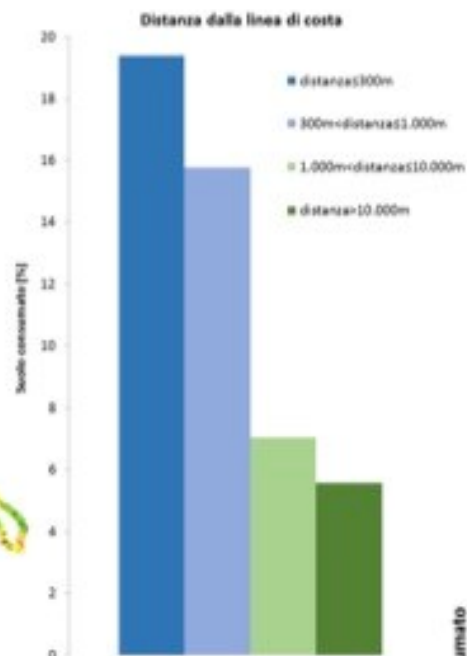








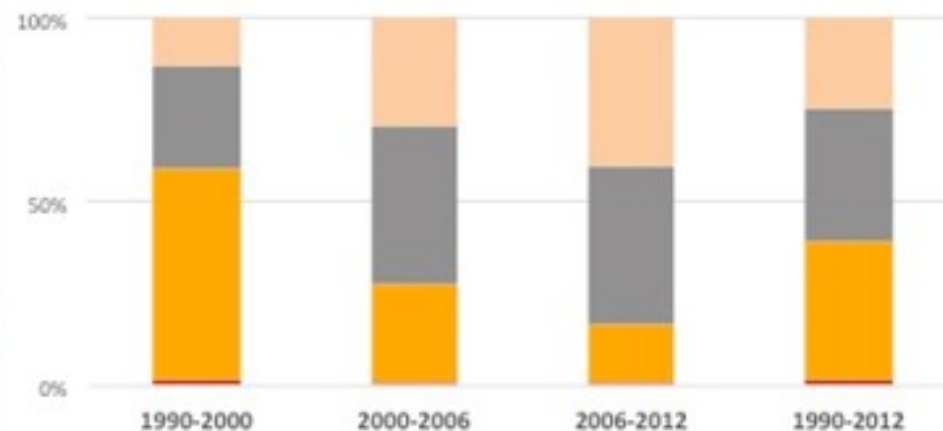
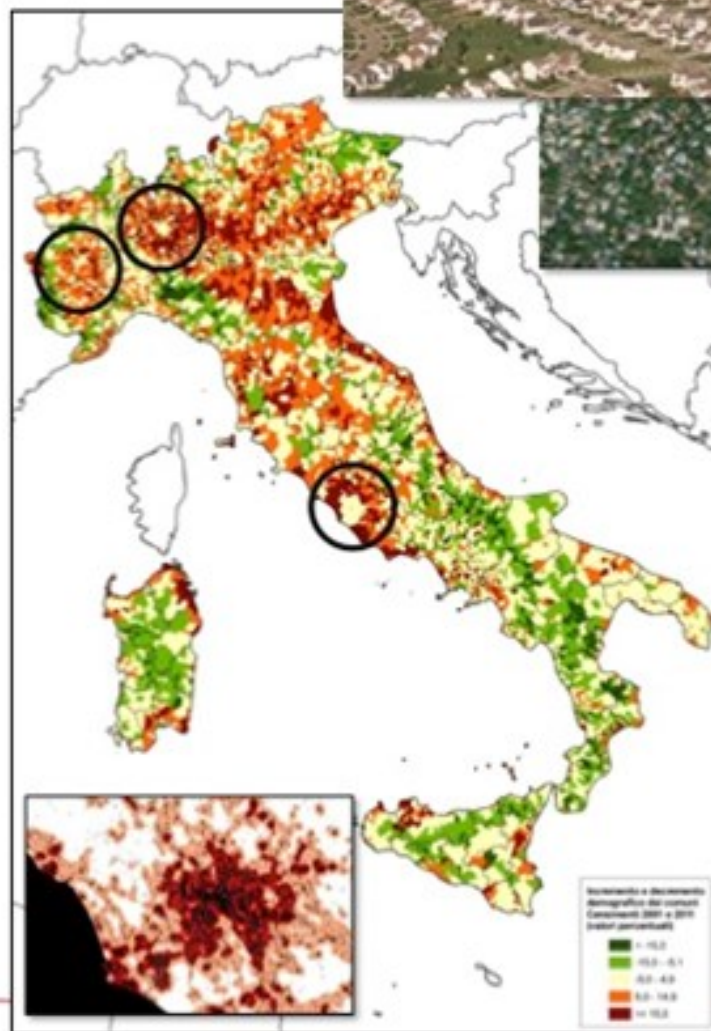
## Consumo di suolo in fascia costiera



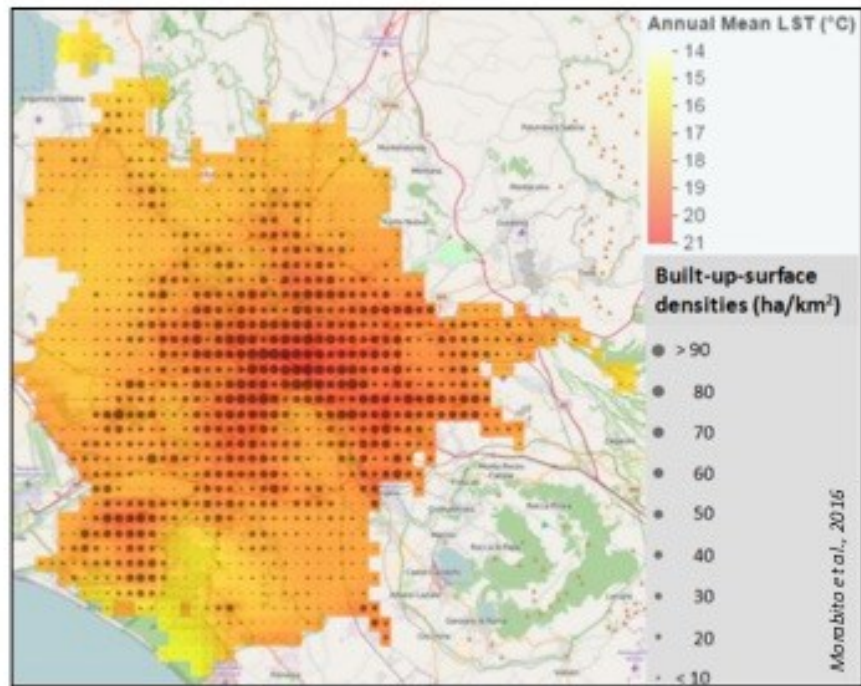


In Italia, tra il 1990 e il 2012, quasi il **40%** delle grandi trasformazioni urbane è avvenuto attraverso la creazione di **aree a bassa densità**, mentre più di **un terzo** è avvenuto con la realizzazione di nuovi **poli commerciali, industriali e terziari**.

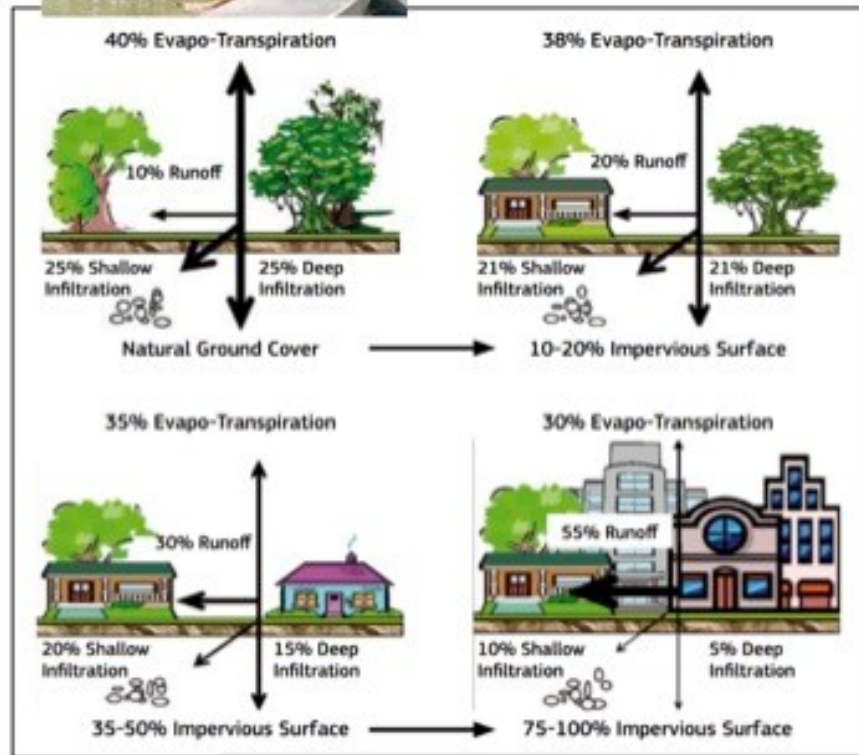
Le **aree compatte ad alta densità** rappresentano meno dell'**1%** delle nuove aree urbane.



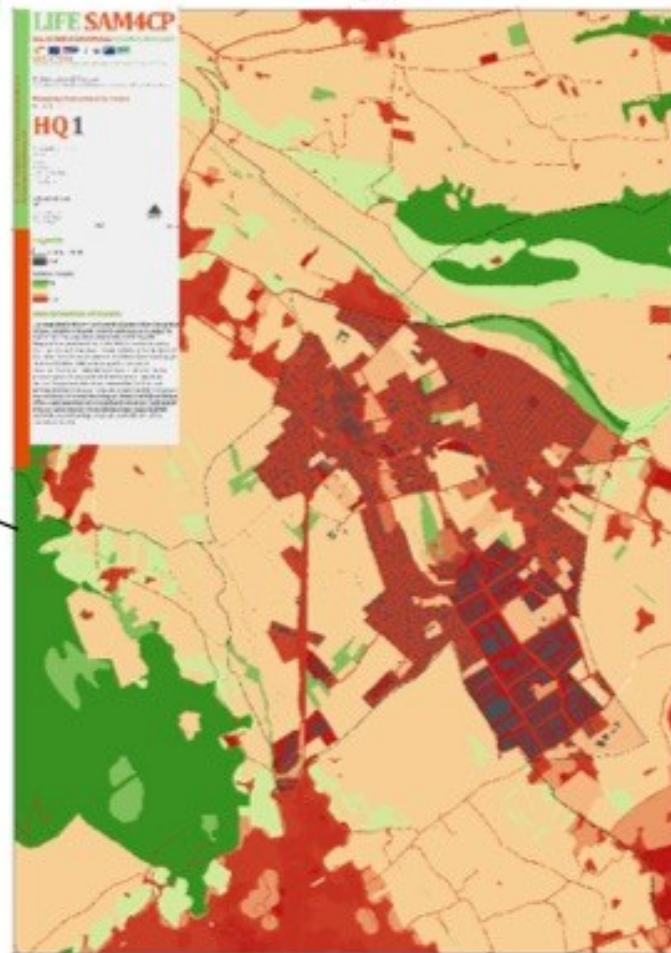
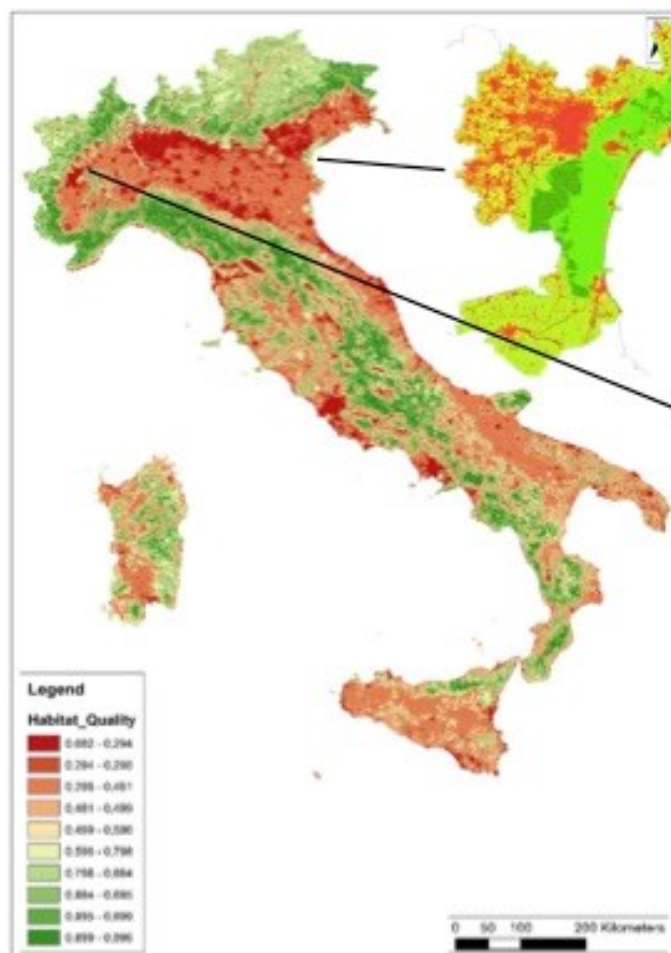




**ISPRA**  
Istituto Superiore per la Protezione e la Ricerca Ambientale



# Indice di qualità degli habitat





## Stoccaggio di carbonio



ISPRA

Istituto Superiore per la Protezione  
e la Ricerca Ambientale





**... PAOLO BERDINI: BREVE STORIA DELL' ABUSO  
EDILIZIO IN ITALIA, 2010 ...**

Condoni edilizi: **uno ogni 10 anni**  
(1983, 1994, 2003, 2014)

Abusi totali dal 1948: **4.600.000** Abusi  
per anno: **74.000** Abusi per  
giorno: **203**

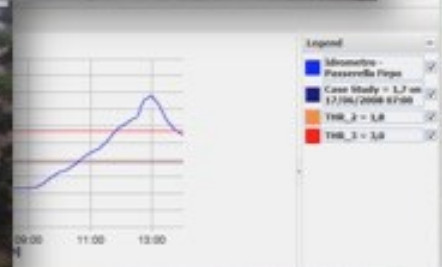
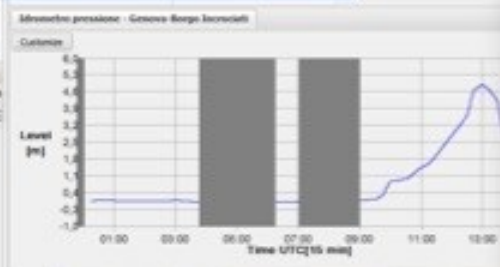
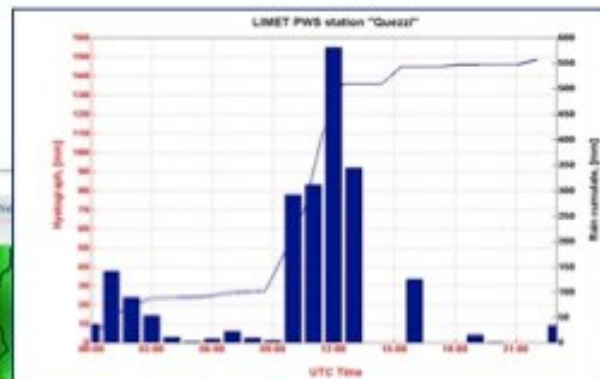
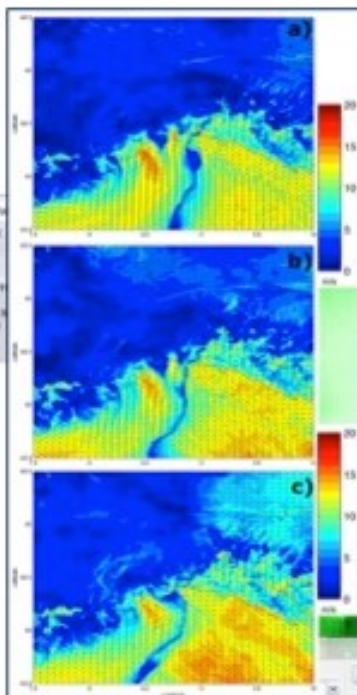
Edifici abusivi dal 1948: **450.000** Edifici  
abusivi per anno **7.434** Edifici abusivi per  
giorno: **20** Alloggi abusivi: **1.700.000**

Persone in edifici abusivi: **6 milioni**

Volume edificato abusivamente: **800 milioni di metri cubi**



# ... CRESCITA URBANA E MEDITERRANEAN STORMS: GENOVA, 4 NOVEMBRE 2011 ...





... "ABBANDONO" DEL TERRITORIO ...



*QUICKBIRD, 2 settembre 2006*



*QUICKBIRD, 8 ottobre 2009*

... a Giampilieri, non si evidenziano particolari abusi o usi indiscriminati del territorio, ma i segni di un progressivo abbandono delle attività "rurali" sui versanti e nelle poche zone pianeggianti attorno al "paese" a favore di quelle "urbane", ben più remunerative, quando disponibili nell'area cittadina di Messina, con il conseguente effetto di ...





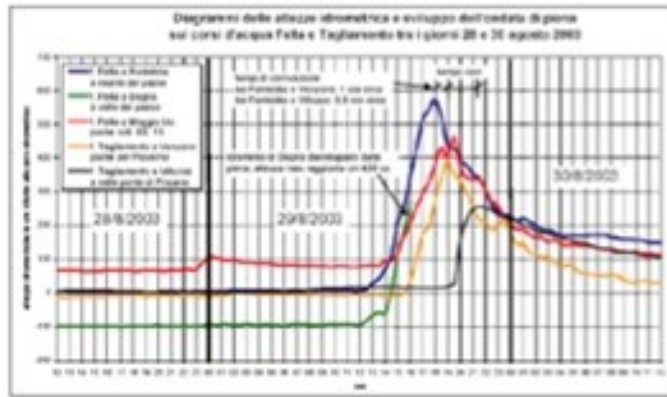
# ... MANCATA MANUTENZIONE , SE NON CANCELLAZIONE DEI TERRAZZAMENTI

## AGRICOLI ...

Carta delle aree terrazzate in Italia – **superficie stimata 872 km<sup>2</sup>**

(elaborazione da LPIS refresh di AGEA-SIN)





# Grazie dell'attenzione !

Prof. Bernardo De Bernardinis  
Presidente ISPRA

